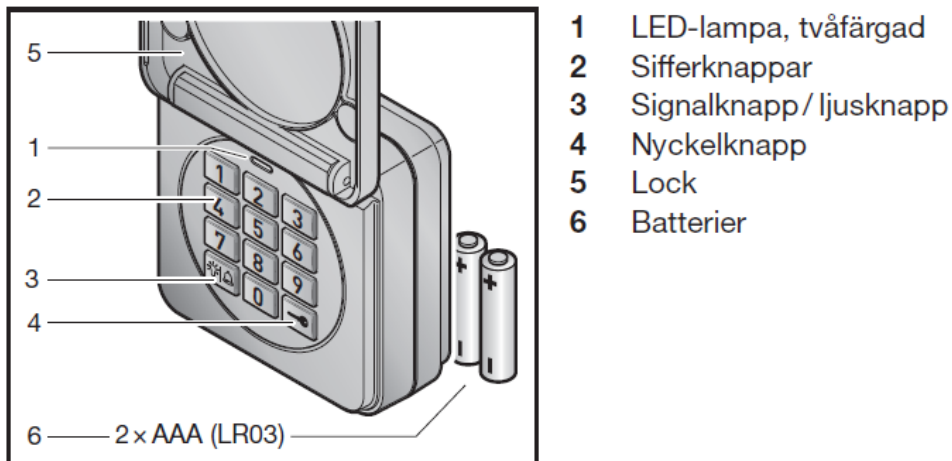


Snabbguide

Koppla kodlås FCT10-1 BS till portöppnare

Gör klart Kodlåset - minst en kanal med egen 4- till 6-siffrig kod behövs för varje portmotor.



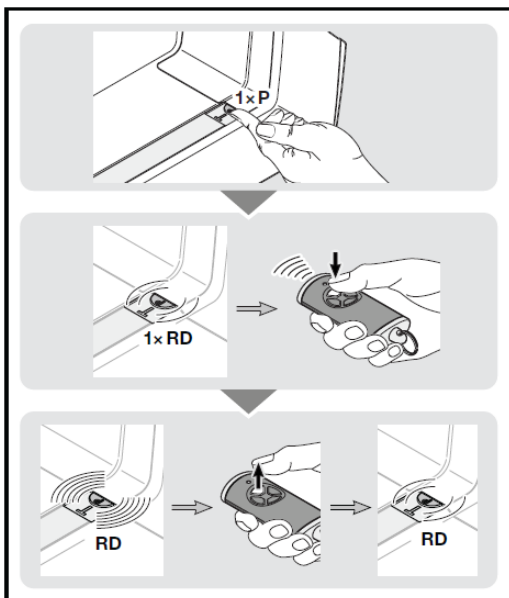
1. Öppna locket eller tryck på en knapp så att tangentbordet lysas upp.
2. Tryck på nyckelknappen.
3. Tryck på nummerknappen **1** för den första minnesplatsen.
4. Tryck på nyckelknappen.
5. Mata in en ny kod bestående av 4 siffror till 6 siffror.
6. Tryck på nyckelknappen.
7. Mata in sifferkoden på nytt.
8. Tryck på nyckelknappen.

Programmeringen är klar och radiokodlåset är i normal drift.

Koppla kodlåset till motorn: Aktivera inläsning av radiotillbehör på motorn. Se respektive motors instruktion. Tryck in sifferkoden för den kanal på kodlåset du önskar koppla till motorn. Sänd radiosignalen med kodlåsets nyckelknapp. Knappen ska hållas kvar så länge att kodlåsets kontrollampa blinkar växelvis i rött och blått. Om signalen tagits emot av motorn så syns det med att motorn svarar med ljussignalering. Detta skiljer sig mellan motorerna se nedan.

Efter avslutad koppling ska motorerna återställas till vänteläge, manuellt eller vänta i ca 1 minut. Vänteläget på ProMatic 4 visas genom fast lysande statuslampa, och på SupraMatic 4 med ett litet streck.

Se nästa sida för koppling till motorerna ProMatic 4 och SupraMatic 4. På bilderna visas en handsändare istället för ett kodlås.



ProMatic 4

Gör klart för inläsning av radiotillbehör:
Tryck en gång på P-knappen (transparent knapp).

Sänd med kodlåset:
Tänd upp knappsatsen med valfri sifferknapp. Slå sifferkoden för den kanal du tänk använda för denna motor. Tryck och håll kvar nyckelknappen. Kodlåset måste börja blinka växelvis blått/rött. Se så att motorn registrerar signalen.

Vid registrerad signal blinkar P knappen först långsamt sedan snabbt i röd färg. För att styra portmotorn ska motorn befinna sig i vänteläge (fast sken på P knappen).

SupraMatic 4

Gör klart för inläsning av radiotillbehör:
Öppna meny 11 på motorn. Aktivera 11:an med ett tryck på PRG.

Sänd med kodlåset: Tänd upp knappsatsen med valfri knapp. Slå sifferkoden för den kanal du tänkt använda för denna motor. Tryck och håll kvar nyckelknappen. Kodlåset måste börja blinka växelvis i blått och rött. Se så att motorn registrerar signalen. 11:an blinkar då snabbt. Släpp nyckelknappen och kodlåset.

För att styra portmotorn ska motorn befinna sig i vänteläge (ett streck i displayen).

För detaljerad beskrivning, se motormanualen.

