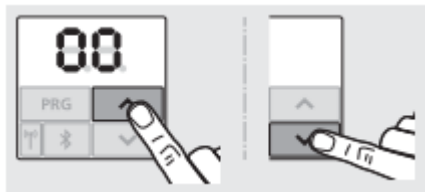
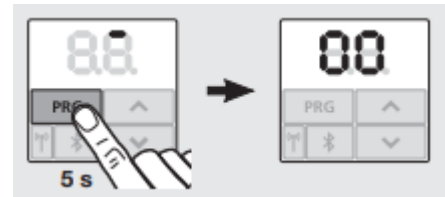


## Utdrag från manual

### Koppla handsändare till portmotor – SupraMatic E4

1. För att koppla handsändaren till motorn måste motorn vara inlärningskörd mot porten och vara i viloläge. Detta markeras av motorns display med ett rött streck.

2. Öppna menysystemet genom att hålla knappen PRG intryckt i ca 5 sekunder.



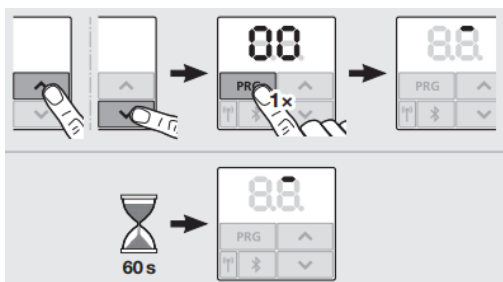
3. Stega till meny 11 med pilknapparna och aktivera programmeringen med PRG-knappen. När 11 blinkar är inläringen aktiv.



4. Tryck och håll in handsändarknappen som du vill använda som öppna-knapp. Håll knappen intryckt, handsändarens kontrollampa växlar mellan rött och blått sken.



Håll samtidigt koll på motorns display, när 11 blinkar hastigt är parkopplingen genomförd. Släpp Handsändarknappen – handsändaren är nu färdigprogrammerad för driftstart. Ytterligare tillbehör kan parkopplas direkt, upprepa steg 4.



5. Avsluta programmeringen.

Manuell avstängning: Backa med PRG-knappen – Pilknapp till 00 och stäng med PRG.

Programmeringen kan även avslutas automatiskt (genom att vänta ca 1 minut).

Klart! Dags att provköra handsändare/tillbehör.