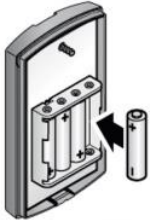


Utdrag från manual

Koppla kodlås FCT10BS till portmotor

Gör klart kodlåset, minst en kanal med egen sifferkod behövs för varje portmotor.

Lägga i batterier

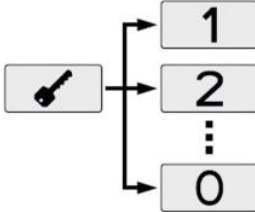


► 4 st. 1,5 V
typ AAA
(LR03)

Programmera åtkomstkod FCT10BS


1

- Tryck på en knapp, så att knappsetsen lyses upp
- Tryck på nyckelknappen




► Tryck på sifferknapp 1 för minnesplats 1 eller tryck på sifferknapp 2 för minnesplats 2 eller sifferknapp 0 för minnesplats 10

2




► Tryck på nyckelknappen

3




► Ange den 4- till 6-siffriga koden

4




► Tryck på nyckelknappen

5



► Ange sifferkoden igen

6

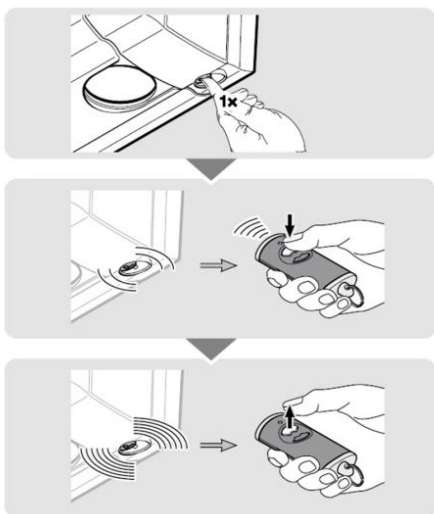


► Tryck på nyckelknappen

Koppla kodlåset till motorn: Aktivera inläsning av handsändare på motorn. Se respektive motors instruktion. Tryck in åtkomstkoden för den kanal på kodlåset du önskar koppla till motorn. Sänd radiosignalen med kodlåsets nyckelknapp. Knappen ska hållas kvar så länge att kodlåsets kontrollampa blinkar växelvis i rött och blått. Om signalen tagits emot av motorn så syns det med att motorn svarar med ljussignaler. Detta skiljer sig mellan motorerna se nedan.

Efter avslutad koppling ska motorerna återställas till vänteläge, manuellt eller vänta i ca 1 minut. Vänteläget på ProMatic 3 visas genom fast lysande statuslampa, och på SupraMatic 3 med ett litet streck.

Se nästa sida för koppling till motorerna ProMatic 3 och SupraMatic 3. På bilderna visas en handsändare istället för ett kodlås.



ProMatic 3

Gör klart för inläsning av radiotillbehör: Tryck en gång på P-knappen (liten grå).

Sänd med kodlåset: Tänd upp knappsatsen med valfri knapp. Slå sifferkoden för den kanal du tänk använda för denna motor. Tryck och håll kvar nyckelknappen. Kodlåset måste börja blinka växelvis i blått och rött. Se så att motorn registrerar signalen.

Vid registrerad signal blinkat det snabbt i röd färg vid knapp P. För att styra portmotorn ska motorn befinna sig i vänteläge (fast sken på röd lampa).

SupraMatic 3

Gör klart för inläring av radiotillbehör: Öppna meny 11 på motorn. Aktivera 11:an med ett tryck på PRG.

Sänd med kodlåset: Tänd upp knappsatsen med valfri knapp. Slå sifferkoden för den kanal du tänkt använda för denna motor. Tryck och håll kvar nyckelknappen. Kodlåset måste börja blinka växelvis i blått och rött. Se så att motorn registrerar signalen. 11:an blinkar då snabbt. Släpp nyckelknappen och kodlåset.

För att styra portmotorn ska motorn befinna sig i vänteläge (ett streck i displayen).

För detaljerad beskrivning, se motormanualen.

