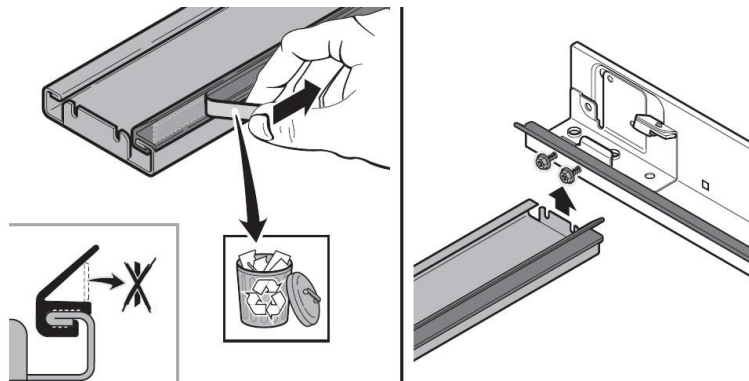


## Montering av takskjutport

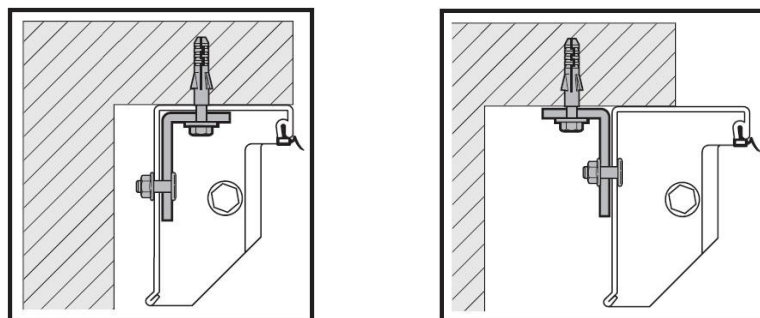
### Några viktiga punkter

Nedan följer några punkter som är viktiga att tänka på och som är lätta att missa vid monteringen.

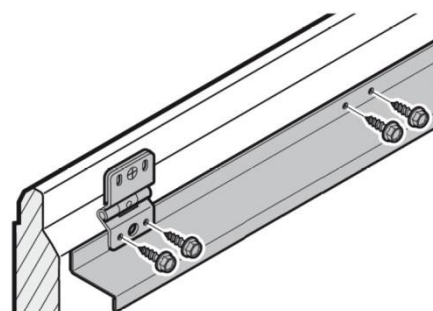
- Noggrannhet i mätningar och montage är en förutsättning för ett lyckat montage, och en väl fungerande port under hela dess livslängd. Kontrollmät gärna genom kryssmätning.
- Gummitätningen på överkantsprofilen är odelad vid leverans. Den ska delas så som det visas på bilden för att bli mjuk och följsam.



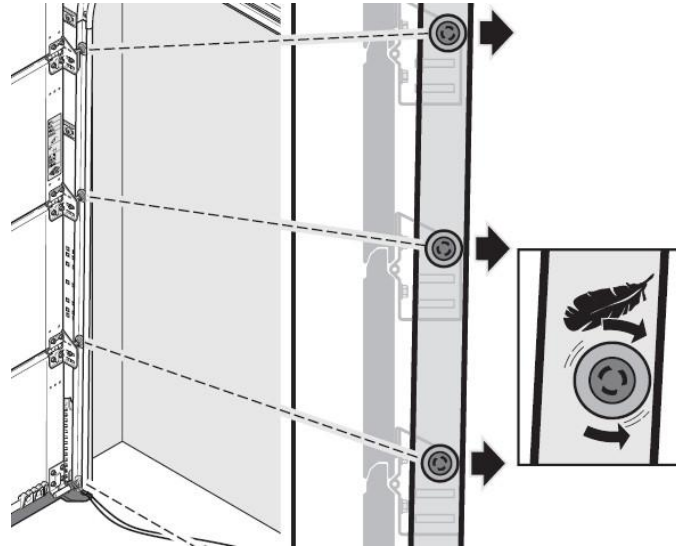
- Förstärkningsvinklarna i karmen ska bara monteras antingen in- eller utvändigt, beroende på montagesätt.



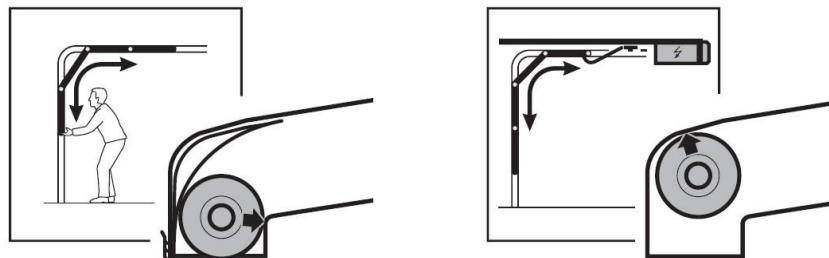
- Endast till vissa porttyper och bredder medföljer förstärkningsprofiler.



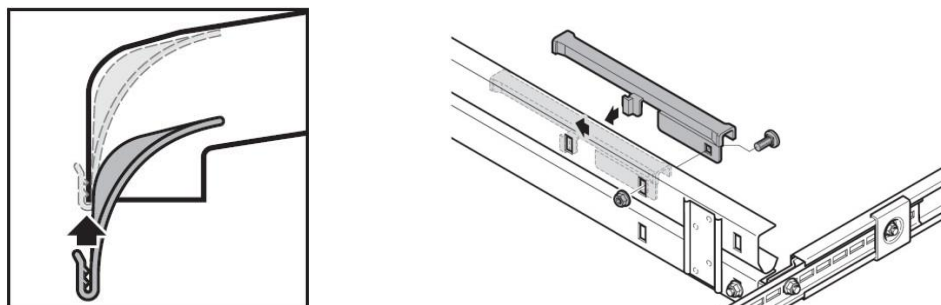
- Var noggrann vid justeringen av löphjulen så att anliggning finns, men att hjulen inte pressas för hårt. Om inte detta görs kan onödigt slitage uppstå och porten kan även "nypa" fast.



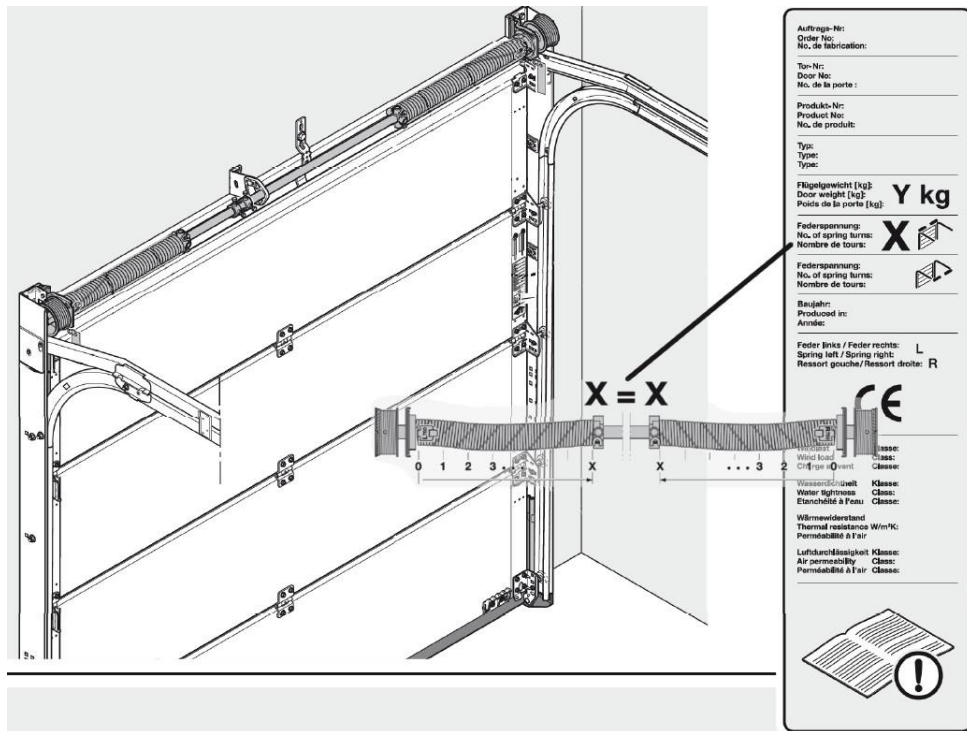
- Notera skillnaden på övre hjulets justering vid portmontage med eller utan motordrift.



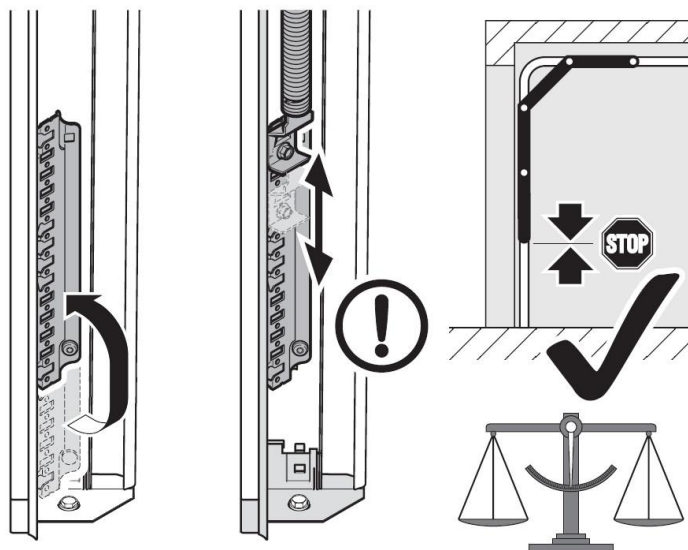
- Fjäderblecken till övre skenböjen används bara för handdrivna portar och medföljer handtagssatsen (tillbehör). Till handtagssatsen medföljer även ändläggessäkringen.



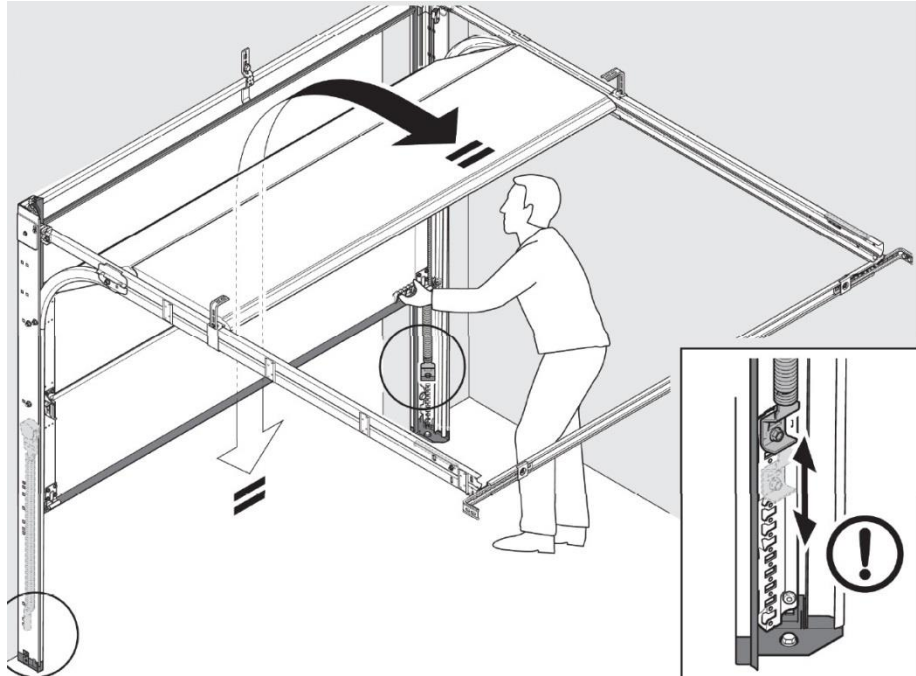
- Portskylten anger hur många varv torsionsfjädrarna ska spännas, då det är skillnad på N- och L-beslagens spänning. Båda fjädrarna ska spännas lika många varv vilket ger grundförspänningen, och kan behöva efterjusteras. Tänk på att fjädern nu blir "längre" på axeln.



- I vissa fall kan hållplåten för dragfjäderbalanserade portar behöva flyttas för att få rätt fjäderspänning.



- Rätt fjäderspänning är när porten är utbalanserad och kan stå still i halvöppet läge. Detta gäller även för portar avsedda för motordrift.



- En garageport som ska hålla många år är beroende av ett noggrant montage och rätt underhåll. I montageanvisningen finns instruktioner för underhållet av porten. Bilvårdsprodukter är lämpliga för portens lackerade ytor.